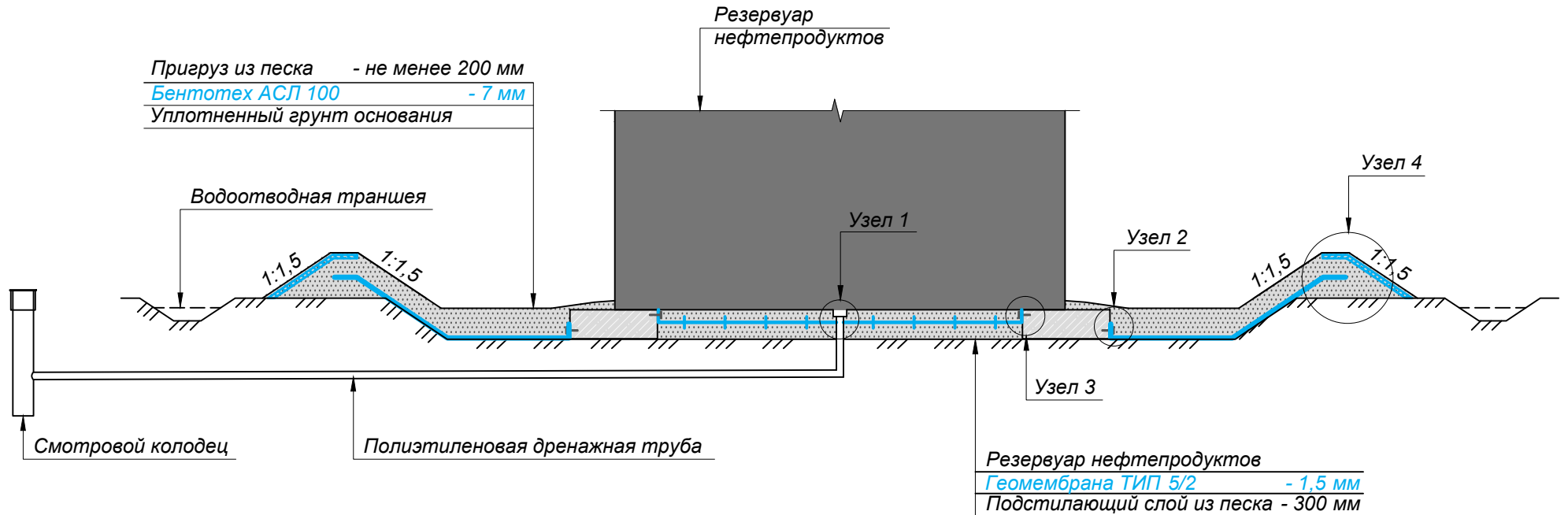


# Аварийное каре на ленточном фундаменте

С земляным обвалованием



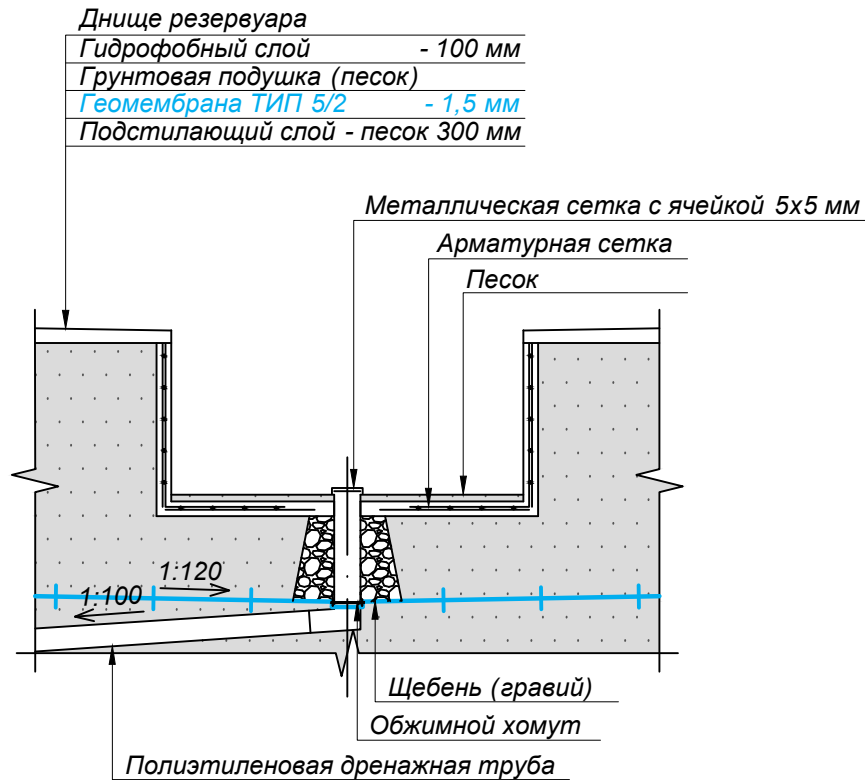
| Изм          | Кол. уч. | Лист | № док. | Подп. | Дата |   |        |      |        |
|--------------|----------|------|--------|-------|------|---|--------|------|--------|
| Директор     |          |      |        |       |      | тел: +7(391)2695898<br>e-mail: info@texpolymer.ru | Стадия | Лист | Листов |
| Руководитель |          |      |        |       |      |   |        |      |        |
| Инженер      |          |      |        |       |      |   |        |      |        |
|              |          |      |        |       |      |   |        |      |        |

# Аварийное каре на ленточном фундаменте

С земляным обвалованием

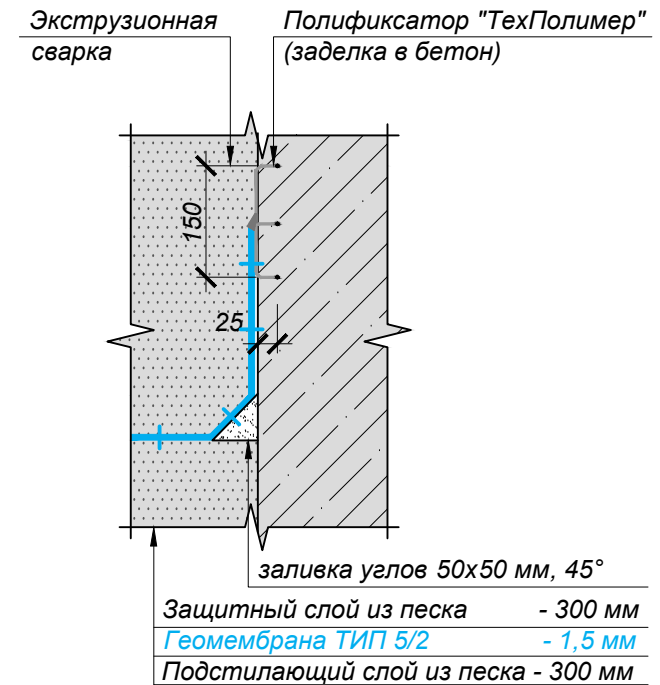
Узел 1

Примыкание геомембраны ТИП 5/2 к трубе



Узел 1

Новое строительство  
Крепление геомембраны с помощью шпонки



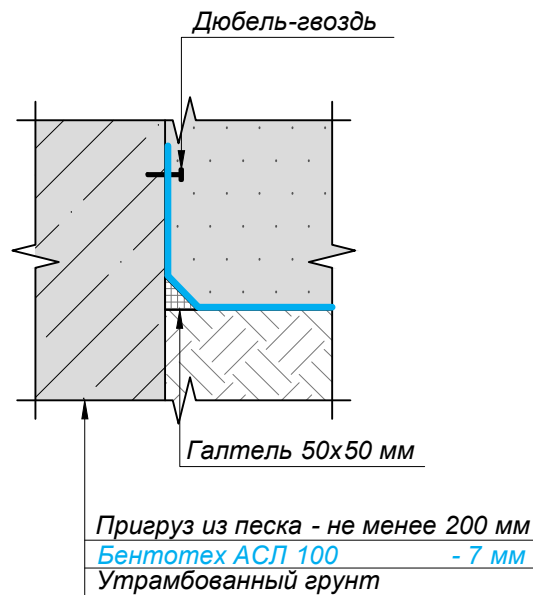
| Изм          | Кол. уч. | Лист             | № док. | Подп. | Дата |   |        |      |        |
|--------------|----------|------------------|--------|-------|------|---|--------|------|--------|
| Директор     |          | Путивский С.А.   |        |       |      | тел: +7(391)2695898<br>e-mail: info@texpolymer.ru | Стадия | Лист | Листов |
| Руководитель |          | Тарашевский Р.А. |        |       |      |   |        |      |        |
| Инженер      |          | Тихонова А.Ю.    |        |       |      |   |        |      |        |
|              |          |                  |        |       |      |   |        |      |        |

# Аварийное каре на ленточном фундаменте

С земляным обвалованием

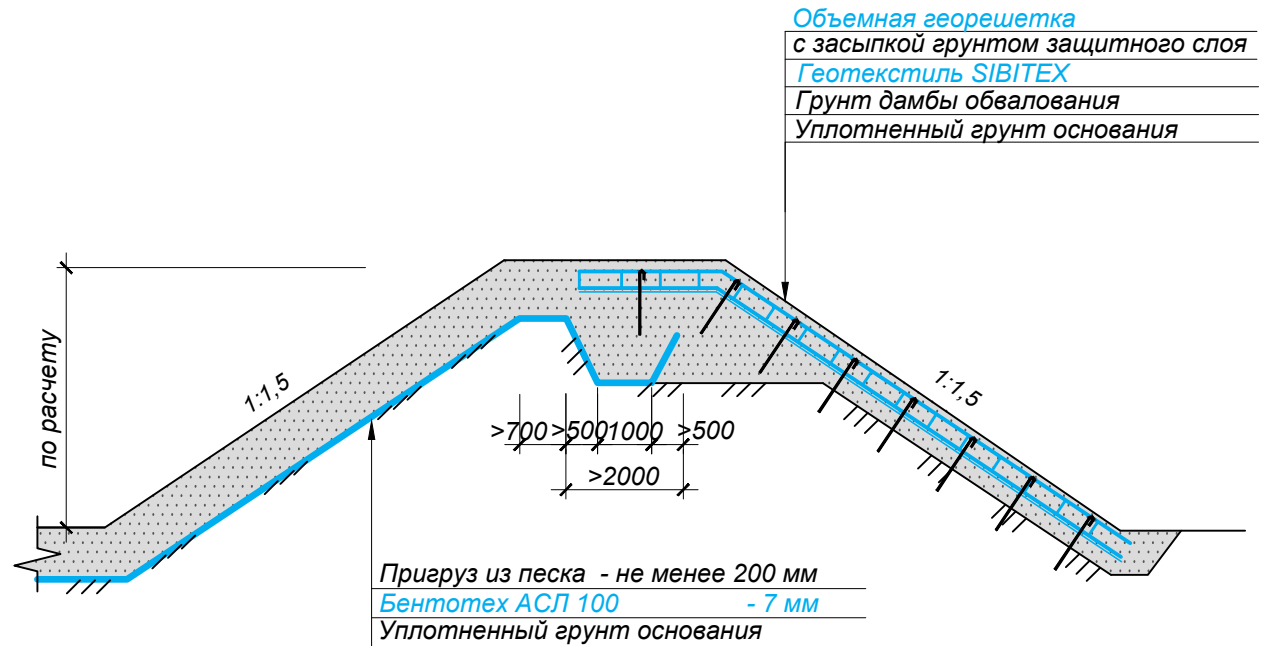
Узел 2

Примыкание Бентотех АСЛ 100 к фундаменту



Узел 4

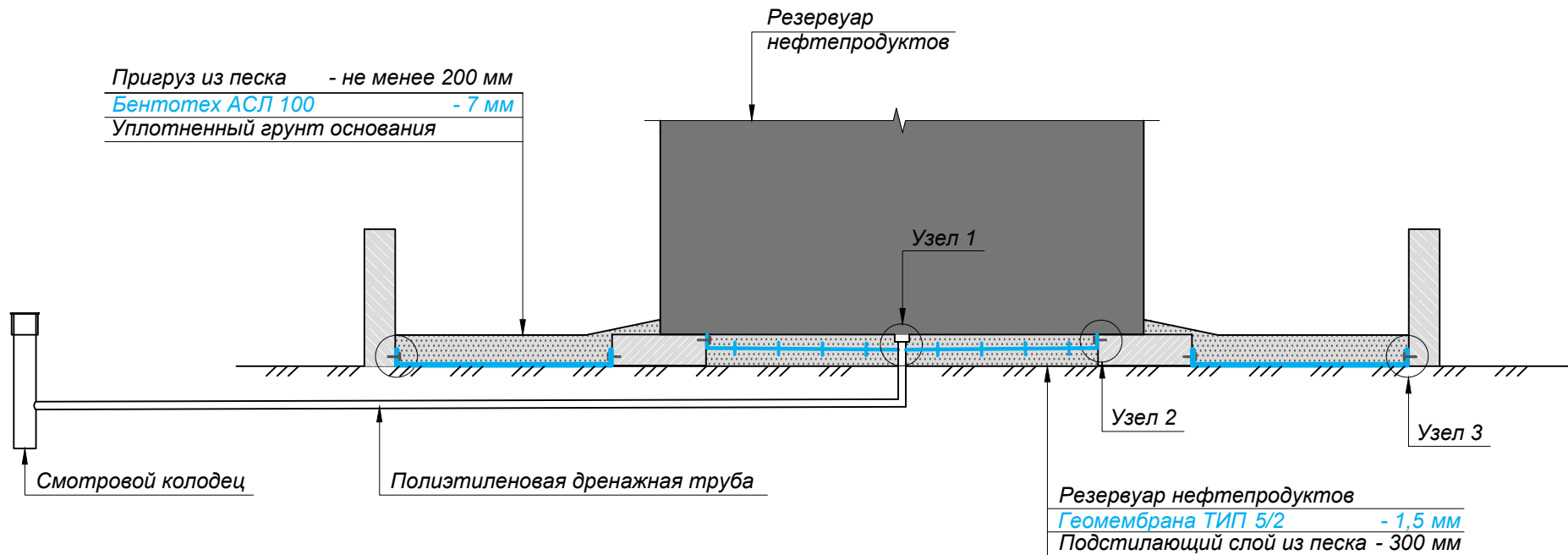
Укрепление обвалования




| Изм          | Кол. уч. | Лист | № док. | Подп. | Дата |   |        |      |        |
|--------------|----------|------|--------|-------|------|---|--------|------|--------|
| Директор     |          |      |        |       |      | тел: +7(391)2695898<br>e-mail: info@texpolimer.ru | Стадия | Лист | Листов |
| Руководитель |          |      |        |       |      |   |        |      |        |
| Инженер      |          |      |        |       |      |   |        |      |        |
|              |          |      |        |       |      |   |        |      |        |

# Аварийное каре на ленточном фундаменте

С бетонной ограждающей стеной



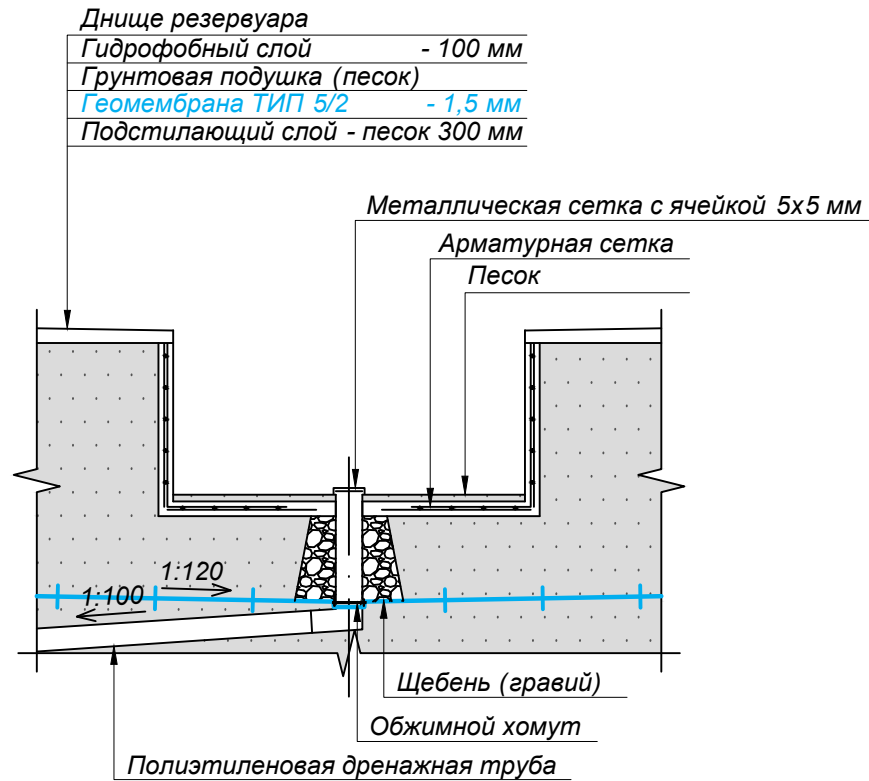
| Изм          | Кол. уч. | Лист | № док. | Подп. | Дата |   |        |      |        |
|--------------|----------|------|--------|-------|------|---|--------|------|--------|
| Директор     |          |      |        |       |      | тел: +7(391)2695898<br>e-mail: info@texpolymer.ru   | Стадия | Лист | Листов |
| Руководитель |          |      |        |       |      |   |        |      |        |
| Инженер      |          |      |        |       |      |   |        |      |        |
|              |          |      |        |       |      |  ТЕХПОЛИМЕР<br>группа компаний |        |      |        |

# Аварийное каре на ленточном фундаменте

С бетонной ограждающей стеной

Узел 1

Примыкание геомембраны ТИП 5/2 к трубе



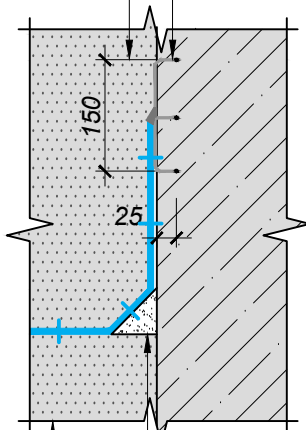
| Изм          | Кол. уч. | Лист             | № док. | Подп. | Дата | Стадия  | Лист | Листов |
|--------------|----------|------------------|--------|-------|------|---|------|--------|
| Директор     |          | Путевский С.А.   |        |       |      | тел: +7(391)2695898<br>e-mail: info@texpolimer.ru |      |        |
| Руководитель |          | Тарашевский Р.А. |        |       |      |   |      |        |
| Инженер      |          | Тихонова А.Ю.    |        |       |      |   |      |        |
|              |          |                  |        |       |      |   |      |        |

# Аварийное каре на ленточном фундаменте

С бетонной ограждающей стеной

Узел 2  
Новое строительство  
Крепление геомембраны с помощью шпонки

Экструзионная сварка  
Полификсатор "ТехПолимер" (заделка в бетон)

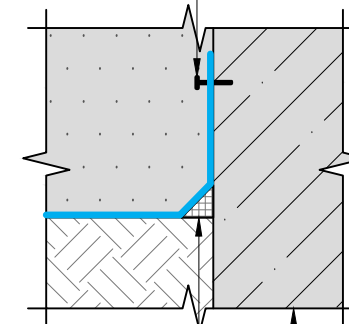


заливка углов 50x50 мм, 45°

|                            |          |
|----------------------------|----------|
| Защитный слой из песка     | - 300 мм |
| Геомембрана ТИП 5/2        | - 1,5 мм |
| Подстилающий слой из песка | - 300 мм |

Узел 3  
Примыкание Бентотех АСЛ 100 к бетонной конструкции

Дюбель-гвоздь



Галтель 50x50 мм

|                                    |        |
|------------------------------------|--------|
| Пригруз из песка - не менее 200 мм |        |
| Бентотех АСЛ 100                   | - 7 мм |
| Утрамбованный грунт                |        |

| Изм          | Кол. уч. | Лист | № док. | Подп. | Дата |   |        |      |        |
|--------------|----------|------|--------|-------|------|---|--------|------|--------|
| Директор     |          |      |        |       |      | тел: +7(391)2695898<br>e-mail: info@texpolymer.ru | Стадия | Лист | Листов |
| Руководитель |          |      |        |       |      |   |        |      |        |
| Инженер      |          |      |        |       |      |   |        |      |        |
|              |          |      |        |       |      |   |        |      |        |